

# MONTHLY MEMBERSHIP PROGRESS REPORT

LOCAL BRAZIL

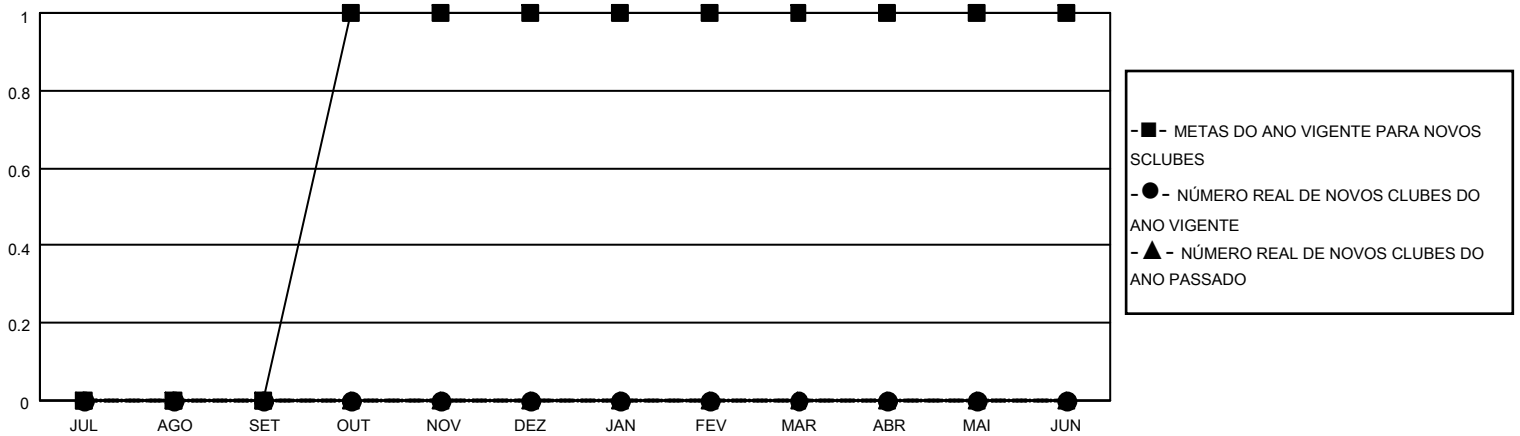
District LC 11

Results as of: 2/28/2021

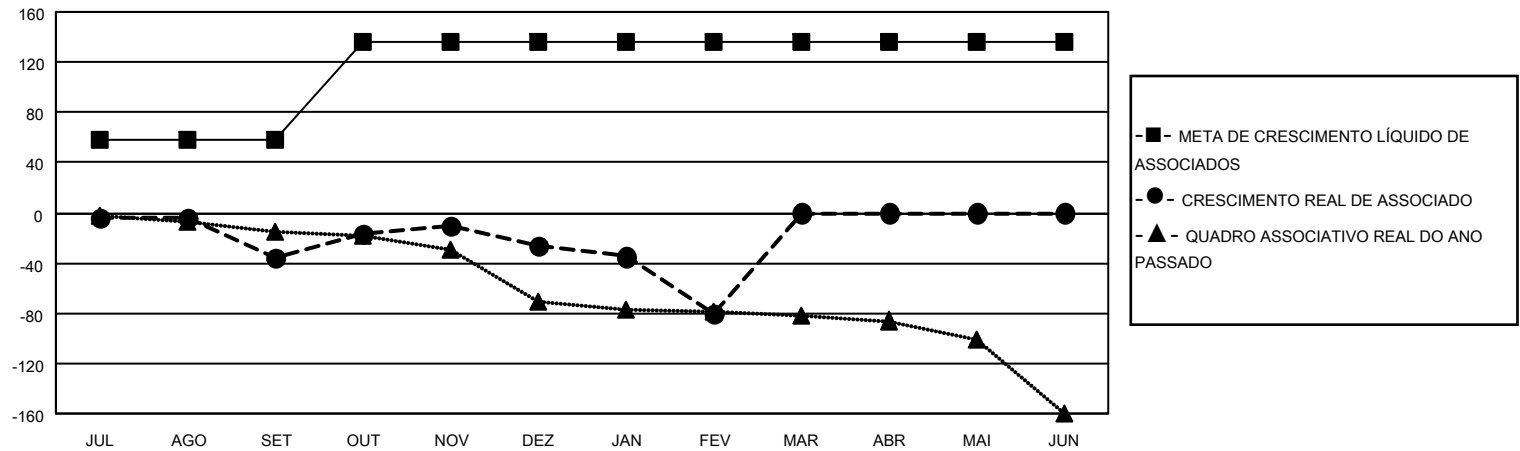
Clubes			
RESULTADOS PARA 2020-2021			
TRIMESTRE	META DE NOVOS CLUBES	NOVOS CLUBES	CLUBES BAIXADO
JUL/AGO/SET	0	0	1
OUT/NOV/DEZ	1	0	1
JAN/FEV/MAR	0	0	2
ABR/MAI/JUN	0	0	0

Sócios			
RESULTADOS PARA 2020-2021			
TRIMESTRE	META DE CRESCIMENTO LÍQUIDO DE ASSOCIADOS	CRESCIMENTO REAL DE ASSOCIADO	BAIXA REAL DE ASSOCIADOS (incluindo transferências)
JUL/AGO/SET	58	18	53
OUT/NOV/DEZ	78	61	43
JAN/FEV/MAR	0	4	57
ABR/MAI/JUN	0	0	0

CUMULATIVO DO NÚMERO REAL E METAS DE NOVOS CLUBES



CUMULATIVO DO NÚMERO REAL E METAS DE SÓCIOS



CLUBES BAIXADOS: 4	20 CLUBS OF 50 ADICIONADO 1 OU MAIS NOVOS SÓCIOS	<u>DISTRIBUIÇÃO POR SEXO</u>	
<u>SÓCIOS BAIXADOS</u>		MASCULINO	793 (63.24%)
FALECIDO	16	FEMININO	461 (36.76%)
CLUBES CANCELADOS	37	TOTAL DE ASSOCIADOS EM UNIDADES FAMILIARES	
OUTRO	100		
TOTAL	153	ASSOCIADOS FAMILIARES PAGANDO A METADE DAS QUOTAS	204
		TOTAL DE ASSOCIADOS EM UNIDADES FAMILIARES	378

[CLIQUE AQUI PARA OS DADOS CUMULATIVOS DO QUADRO ASSOCIATIVO](#)